

TRANSFORMER SA RÉMUNÉRATION
EN BON D'ACHAT

folimoi



1

POURQUOI ?

golmoi

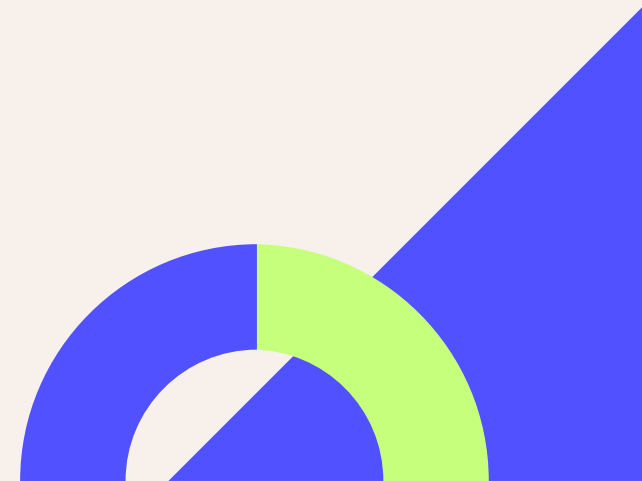
POURQUOI CETTE OPTION ?

Pour te permettre de suivre au mieux les dépenses que tu fais, tu peux, dès aujourd'hui, convertir en bon d'achat le montant de ta rémunération que tu veux consacrer à ton équipement, ce qui te permet de bien maîtriser ton budget.

De cette façon, tu maîtrises le montant que tu souhaites allouer à tes achats personnels, pour t'équiper sur ton **Catalogue produits**, par rapport à ta rémunération.

Une fonctionnalité qui te permet de suivre au mieux ton budget.

On t'explique tout dans cette présentation pour que tu puisses optimiser cette nouvelle fonctionnalité, **disponible pour tous les Stylistes** (statuts VDI, Auto-entrepreneurs ou sociétés).



2

**MODALITÉS &
CONDITIONS**

golimoi

MODALITÉS & CONDITIONS

POUR QUI ?

Pour **tous les Stylistes** ayant signé un contrat et ayant une licence active quelque soit leur statut :
VDI, auto-entrepreneur, entreprise.

Tous les Stylistes disposant d'une rémunération pour le mois en cours ont la possibilité,
à tout moment, de transformer une partie ou la totalité de cette rémunération en bon d'achat,
à utiliser sur le Catalogue produits.

QUAND ?

À partir du 25/09/2023.

MODALITÉS & CONDITIONS

Depuis ton App Jolimo Business, tu peux, à chaque fois que tu génères une rémunération, en transformer une partie ou la totalité en bon d'achat.

Chaque bon d'achat correspond au montant de rémunération que tu as transformé (valeur TTC).

PAR EXEMPLE :

Tu disposes de 100€ de rémunération aujourd'hui. Tu peux transformer 50€ en bon d'achat et les 50 autres euros te seront payés par virement en début de mois suivant.

IMPORTANT :

Ta rémunération évolue durant tout le mois au fur et à mesure que tes points de vente augmentent. Le fait de transformer ta rémunération en bon d'achat, ne change rien au calcul de ta rémunération.

Ton taux de rémunération applicable à tes ventes clients continue de progresser et s'applique rétroactivement au total de tes points clients, venant augmenter ta rémunération totale pour le mois.

3

COMPTABILISATION

ஜலிமொ

COMPTABILISATION

Les bons d'achat sont valables **90 jours**, ils sont **cumulables** et **non fractionnables** (à dépenser en 1 fois) et sont **pris en compte dans tes points personnels** lorsqu'ils sont dépensés.

Ils comptent donc dans les points vente du mois pendant lequel ils sont dépensés, pour déterminer le taux qui s'applique sur tes ventes clients, et génèrent des bons d'achat comme tout achat personnel pour t'équiper.

Lorsque tu utilises ton bon d'achat pour passer une commande, celui-ci est déduit du montant total à payer et les points correspondants au montant payé sont ajoutés à tes points ventes du mois (HT hors frais de port et remises ou autres avantages).

4

FISCALITÉ

golinol

FISCALITÉ

Les bons d'achat générés à partir de la rémunération sont considérés comme de la rémunération et donc sont **soumis à la fiscalité**.

Leur montant apparaît sur ton bulletin de rémunération sur une ligne spécifique quelque soit ton statut : ce sont des avantages en nature à déclarer en fonction des règles et de la fiscalité en vigueur dans le pays dont tu dépends fiscalement.

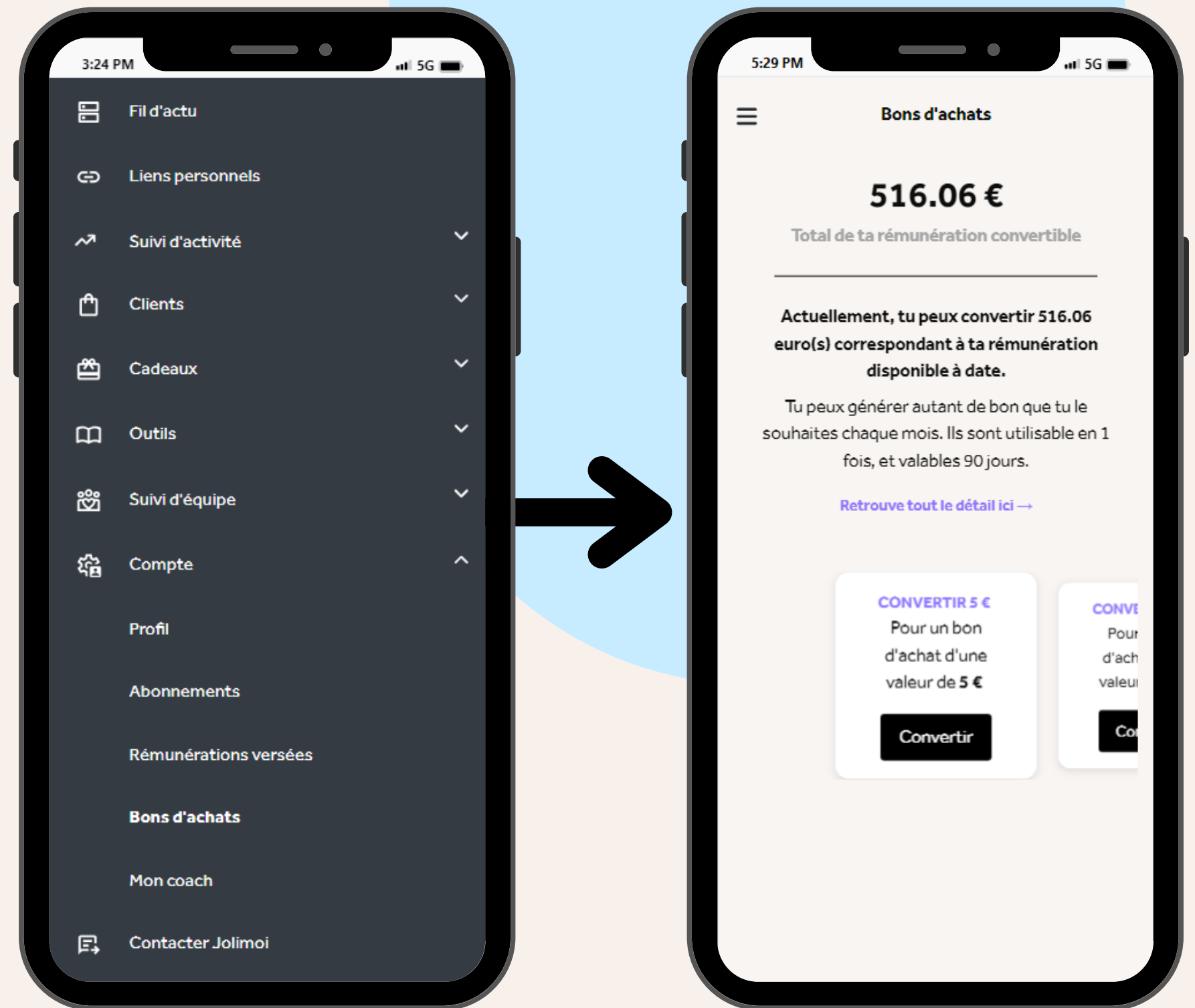
5

**GUIDE
D'UTILISATION**

golimoi

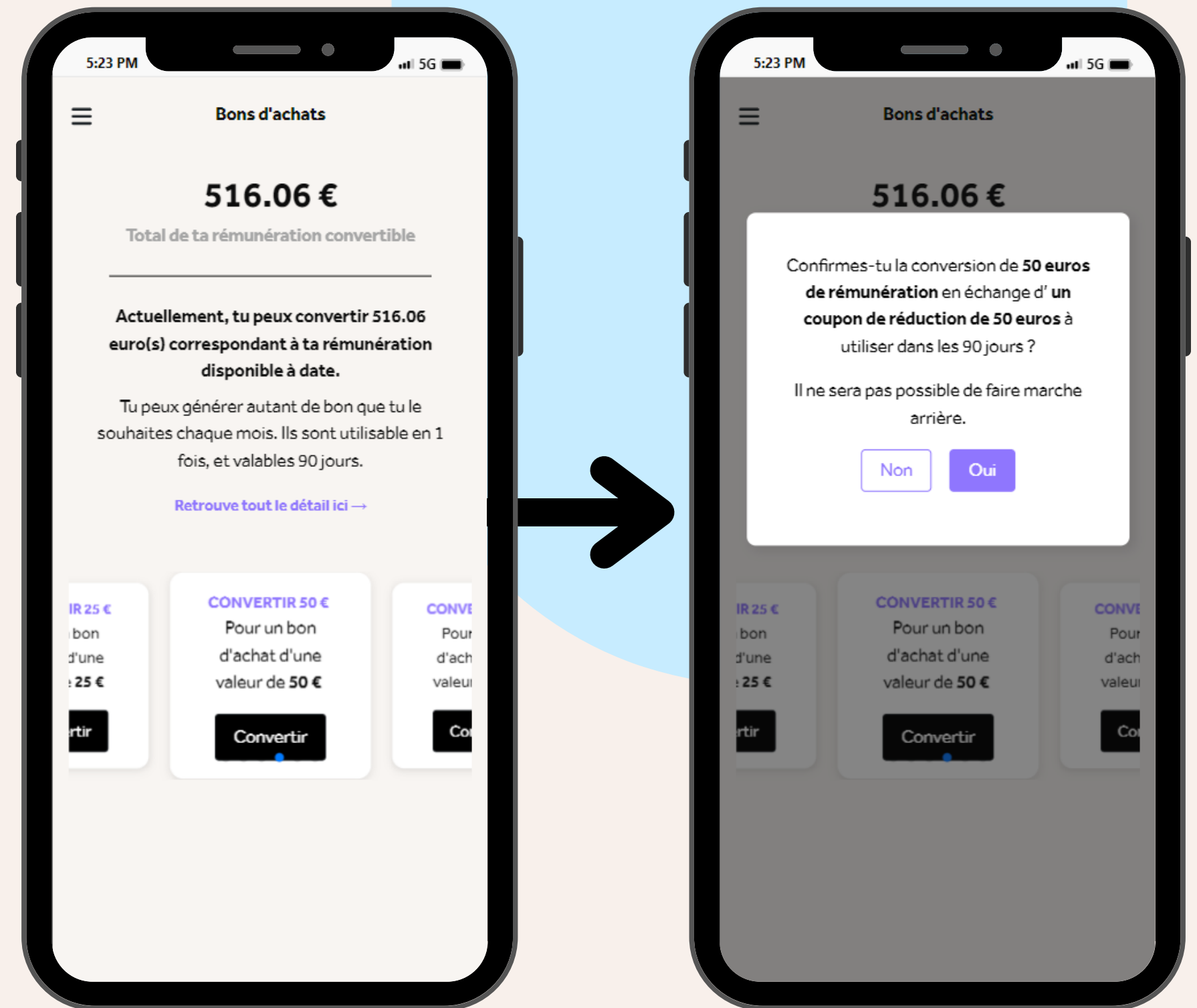
COMMENT JE TRANSFORME ?

- Depuis ton App Jolimo Business, dans la section Compte, sélectionne la section “**Bons d’achats**”.
- Tu peux ainsi voir le montant total de ta rémunération convertible.



COMMENT JE TRANSFORME ?

- En bas de la page, indique le montant choisi en euros.
- Puis valide (le montant doit être inférieur ou égal au montant de la rémunération disponible sur l'App Jolimo Business, il ne peut jamais être supérieur).
- “Confirmes-tu la conversion de XX euros de rémunération en échange d'un coupon de réduction de XX euros à utiliser dans les 90 jours ? Il ne sera pas possible de faire marche arrière. Oui / Non”
- Le bon représente le montant TTC à dépenser sur le catalogue.



COMMENT J'UTILISE MON BON ?

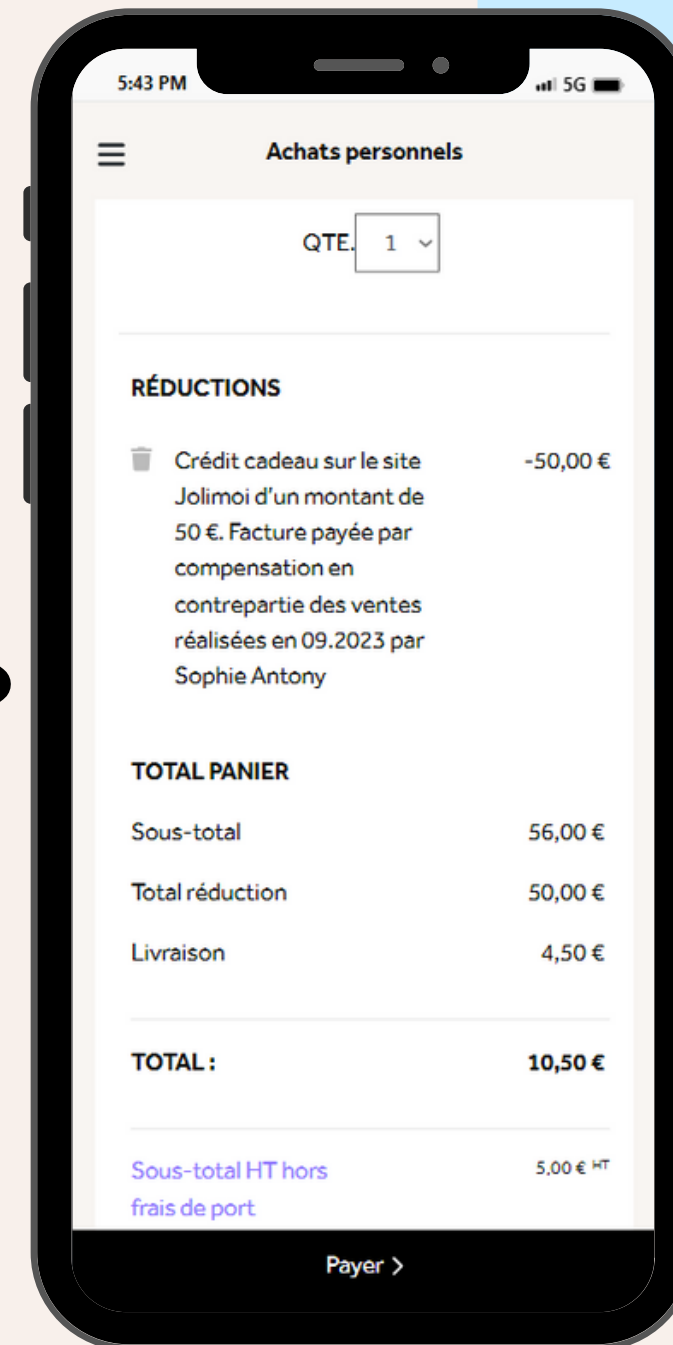
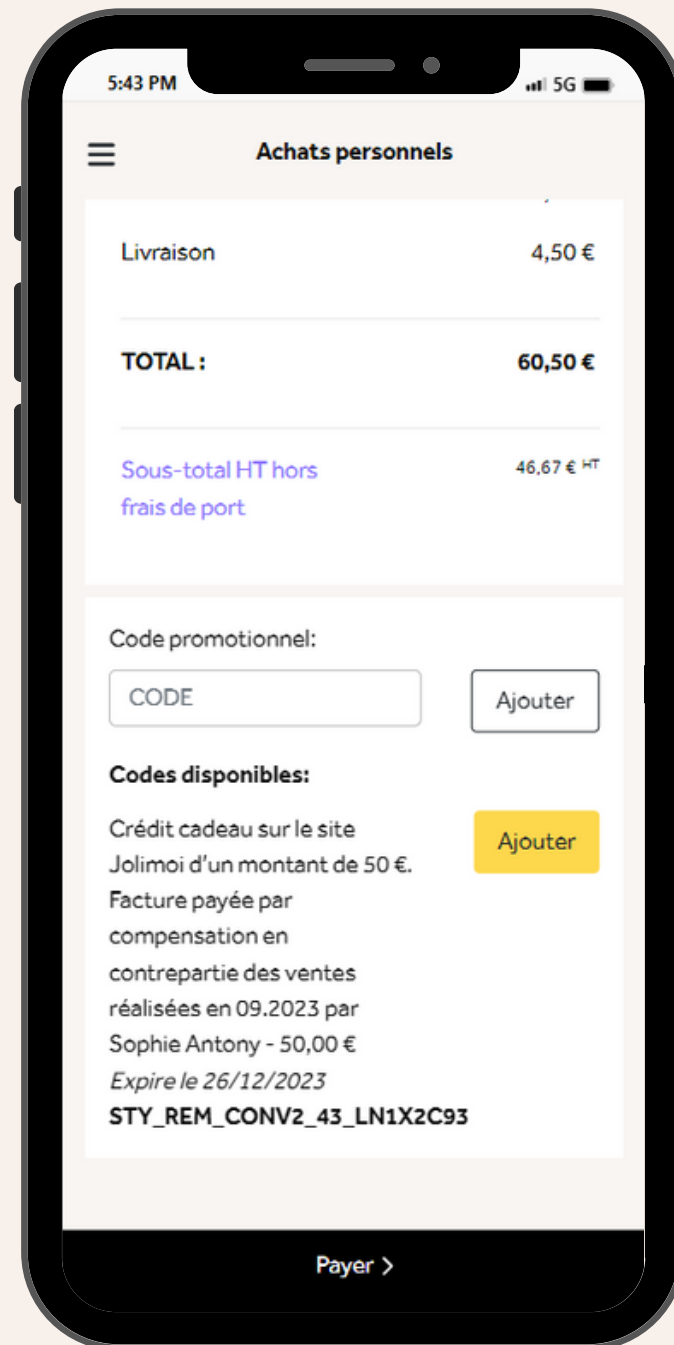
Mon bon représente le montant TTC à dépenser sur le **Catalogue produits** en une seule fois (le bon est valable sur une période de 90 jours).

Il ne peut pas être **divisé** au moment de la commande, ni **reporté**.

Ce bon est **cumulable** avec les autres offres en cours.

COMMENT J'UTILISE MON BON ?

Depuis la rubrique **Achats personnels**, retrouve et ajoute ton/tes bon.s d'achats en cliquant sur "Ajouter".



Ton bon d'achat ajouté, tu peux désormais payer le reste de ta commande si nécessaire...

6

FAQ'S

ஜலிமொ

FAQ'S

QUAND PEUX-TU CONVERTIR TA RÉMUNÉRATION EN BON D'ACHAT ?

Quand tu le souhaites, entre le 1er et le dernier jour du mois 23h30. Une fois le mois clôturé et le bulletin édité, on repart à zéro et la conversion est alors possible à partir du mois suivant.

COMBIEN DE TEMPS MON BON EST-IL VALABLE ?

Mon bon est valable sur une période de **90 jours après sa création** et est cumulable avec les bons des mois précédents, s'il y en a.

QUAND TA RÉMUNÉRATION EST-ELLE ACCESSIBLE ET TRANSFORMABLE EN BONS ?

Elle est accessible et transformable 30 minutes après qu'une commande client soit validée et ce, pendant toute la durée du mois.

QUE SE PASSE-T-IL EN CAS D'ANNULATION DE COMMANDES EN COURS DE MOIS ?

Une régularisation sera faite le mois suivant si l'annulation est faite sur le début du mois suivant ou sur le reste de ta rémunération à devoir si elle a lieu pour le mois en cours.

SI TU AS TRANSFORMÉ TA RÉMUNÉRATION EN BON PEUX-TU ANNULER TA DEMANDE ?

Non, une fois le bon émis il n'est pas possible de retransformer le bon en cash.

QUAND LE MONTANT DU BON EST-IL INTÉGRÉ À TES ACHATS PERSONNELS (PP)?

Au moment où le bon est dépensé.

